



**ASOCIACIÓN DE EMPRESAS
CONSULTORAS DE
INGENIERÍA DE CHILE A.G.**

**Visión
empresas
Consultoras**

- Asociación Gremial de Empresas de Ingeniería de Consulta.
- Formada en **1968**.
- **Más de 81 Empresas** de Ingeniería y Consultoría.
- Presentes en **todas las áreas de la actividad económica**.
- Representamos más del **70% de la ingeniería** y consultoría que se emplea en Chile.
- Más de **10.500 empleados**.
- **Pertenecemos a FEPAC, Presidente chileno.**

www.aic.cl



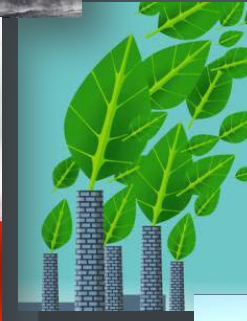
Industrias

Pulpa y Papel



Minería

Medio Ambiente



Edificación



Infraestructura

Alimento y
Bebida

Energía



Cifras Industria de la Ingeniería en Chile

- Más de 100 empresas
- 15.000 empleados
- 35 MM de horas hombre año
- MMUSD 1.800 de venta anual

Realidad Actual

Empresas internacionales han **comprado** operaciones nacionales.

- ✓ **SNC Lavalin** compra a B y R
- ✓ **Arcadis** compra a Geotécnica
- ✓ **SKM** compra a Minmetal
- ✓ **AMEC** compra a Cade Idepe



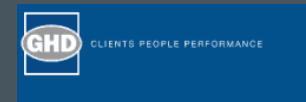
Una empresa internacional establece una alianza con una chilena.

- ✓ **ARA + WorleyParsons**



Empresas multinacionales que se han establecido en Chile:

- ✓ **Golder**
- ✓ **GHD**
- ✓ **MWH**
- ✓ **Bechtel**
- ✓ **Fluor**
- ✓ **Dessau**
- ✓ **Hatch**
- ✓ **Ausenco**



Múltiples empresas locales de tamaño mediano y pequeño.

Destinos de Exportación

- ▶ Chilean consulting engineering: Exports global experience
Ingeniería chilena de consulta: Experiencia global en exportación

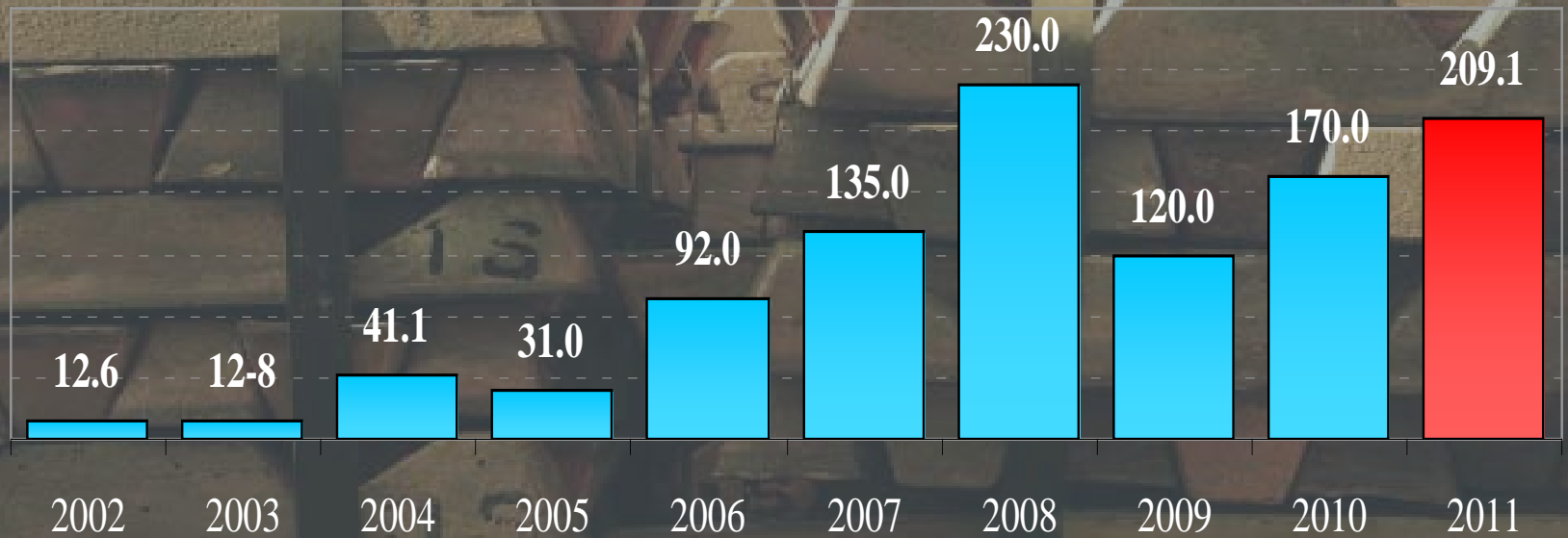


Cifras de Exportación

CIFRAS DE EXPORTACIÓN DE INGENIERÍA DE CONSULTA

Fuente: AIC - Aduanas

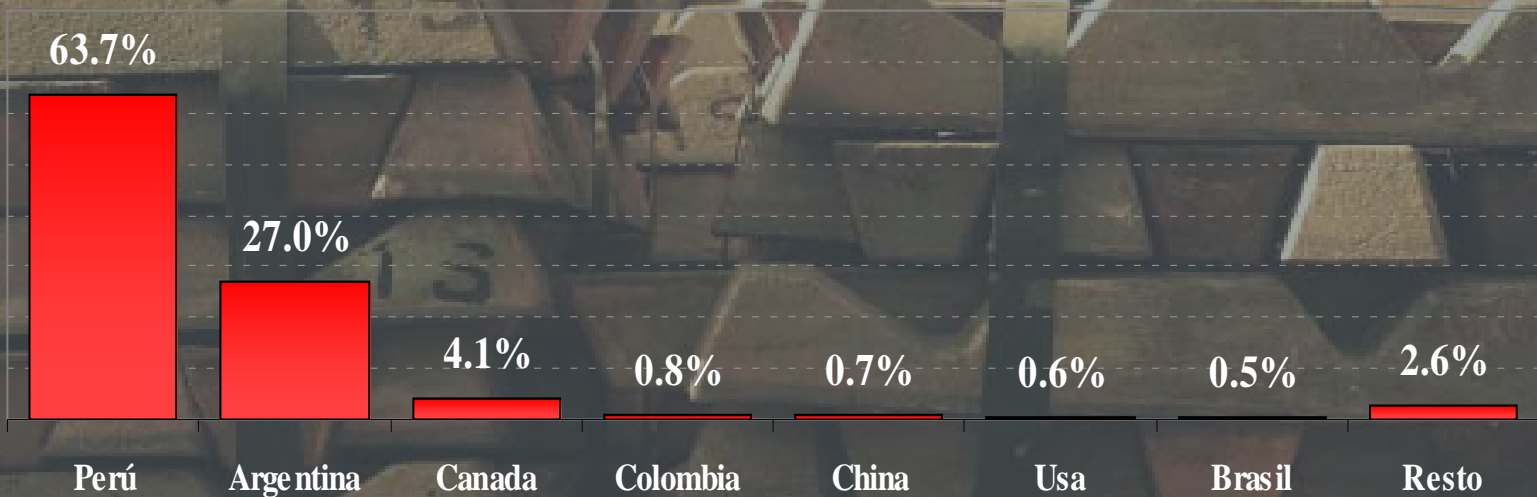
Mill. US\$



Principales Destinos de Exportación

DESTINO EXPORTACIÓN DE SERVICIOS DE INGENIERÍA DE CONSULTA

2010



Resto: Bolivia, Panama, Mexico, UK, Japan, Holand, , Cuba, Uruguay, Israel, Spain, Denmark, Ecuador, France, Australia, South Africa, Italia.

Fuente: Información entregada por empresas socias a AIC y los registros de Aduanas.

Servicios de Ingeniería

Los Servicios de Ingeniería son productos intangibles que incorporan conocimientos especializados y se relaciona a emprendimientos específicos que integran capital humano y tecnología



Proyecto
Cliente

- Factibilidad Técnico Económica
- Ingeniería Conceptual

Proyecto
Compra de
Equipos

- Ingeniería Básica

Proyecto de
Construcción

- Ingeniería de Detalles
- Inspección Técnica de Obras
- Gestión de Construcción



Gestión del
Proyecto

Oferta

| N° Empresas | 70 | 81 | 16% |
|---|-------------|-------------|------------|
| | 2009 | 2011 | |
| | MMhh | MMhh | % |
| Firmas AIC y subcontratistas habituales | 16,0 | 25,2 | 58% |
| Firmas extranjeras radicadas, no AIC | 4,0 | 10,3 | 158% |
| | 20,0 | 35,5 | 78% |

Participación Industrial



| | 2009 | 2011 |
|-----------------|-------|-------|
| Minería | 40 | 52 |
| Infraestructura | 35 | 29 |
| Energía | 15 | 11 |
| Otros | 10 | 8 |
| | <hr/> | <hr/> |
| | 100 | 100 |

Minería
Infraestructura
Energía
Otros

2009

2011

%

%

40

52

35

29

15

11

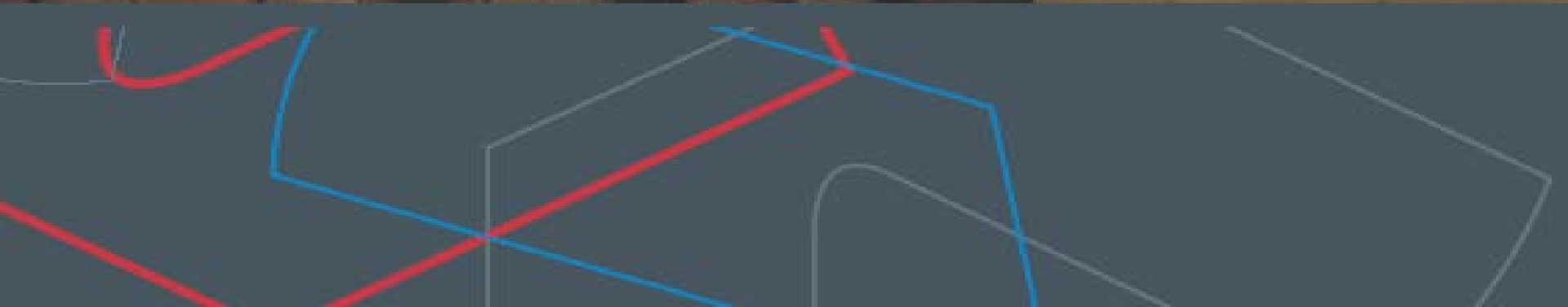
10

8

100

100

Crecimiento Oferta en Minería



Demanda en Chile

Inversión en Minería (MMUSD)

50.000
45.000
40.000
35.000
30.000
25.000
20.000
15.000

2006-10

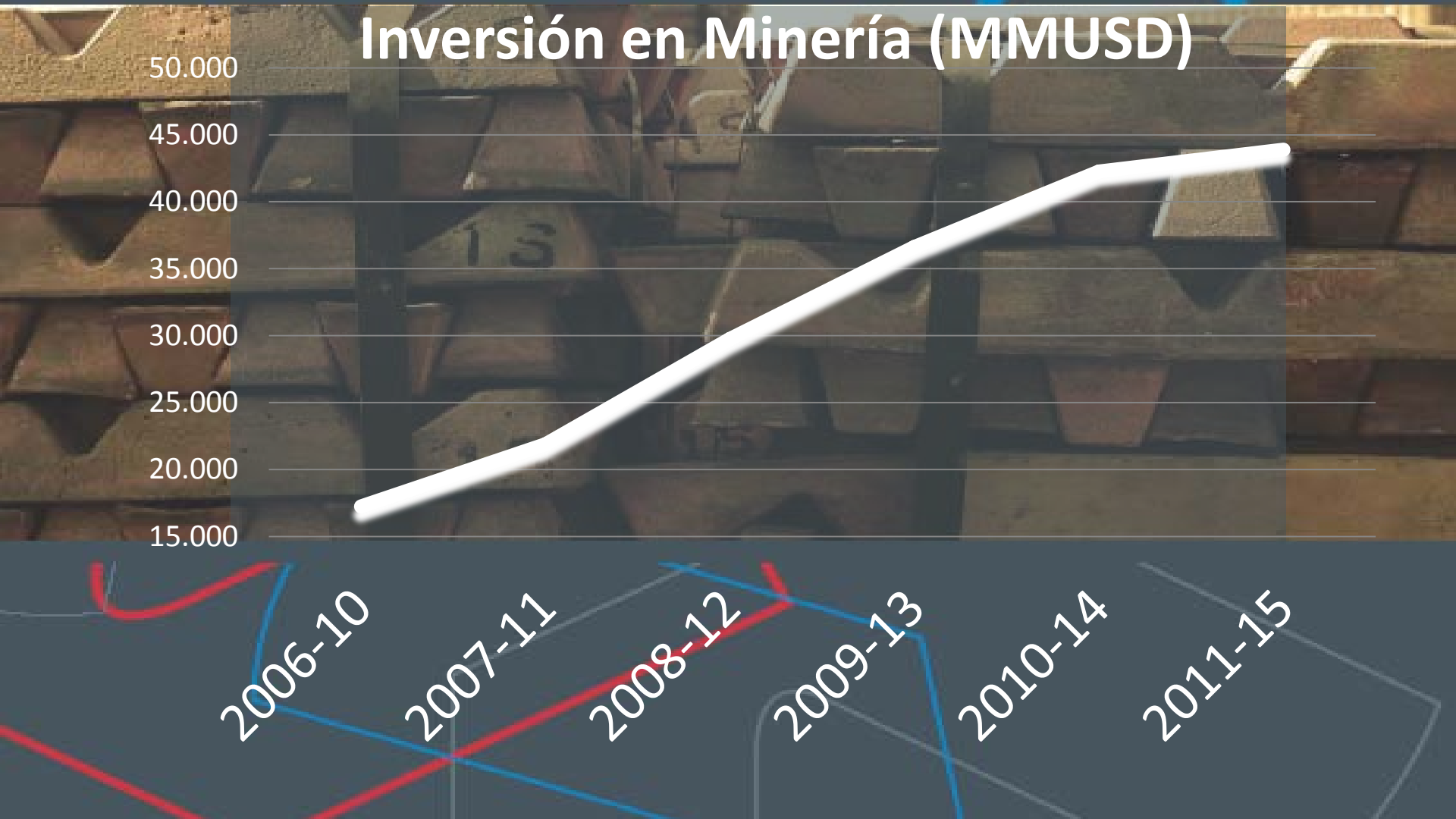
2007-11

2008-12

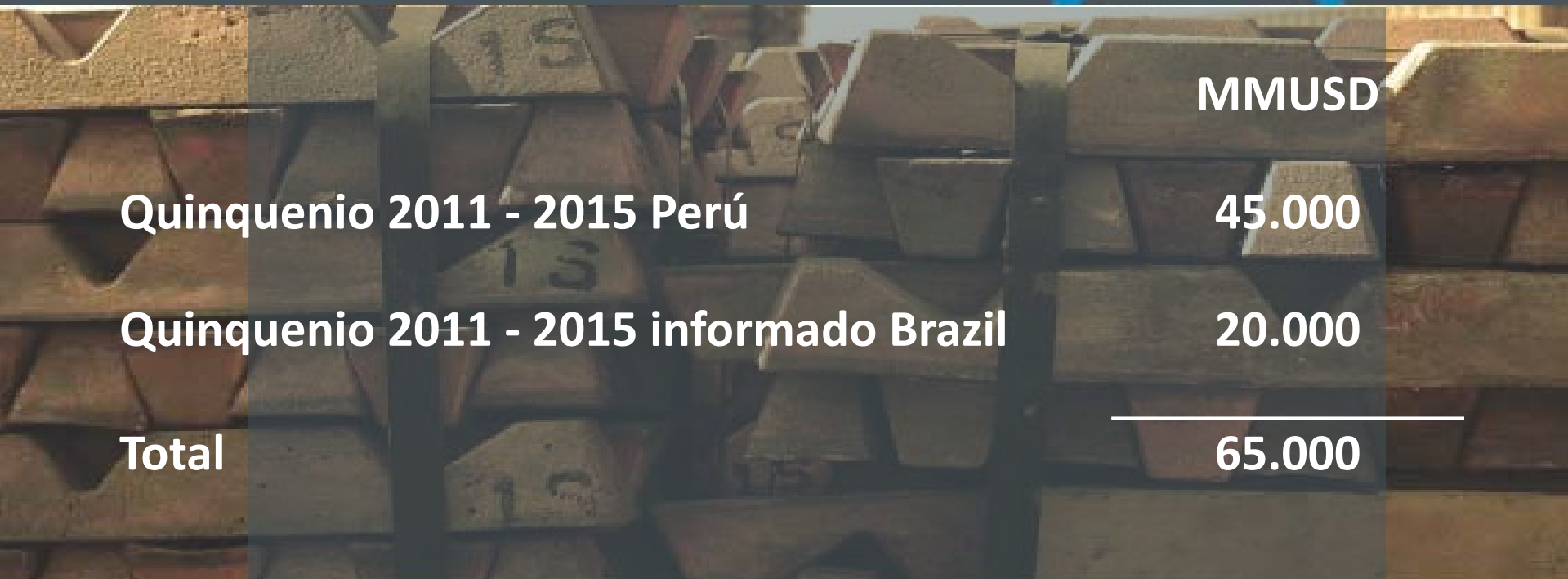
2009-13

2010-14

2011-15

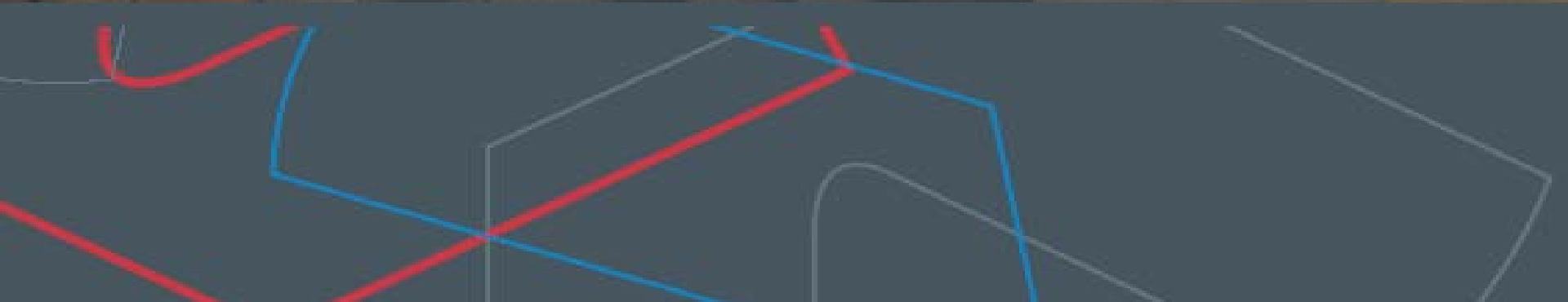


Demanda minera relevante fuera de Chile

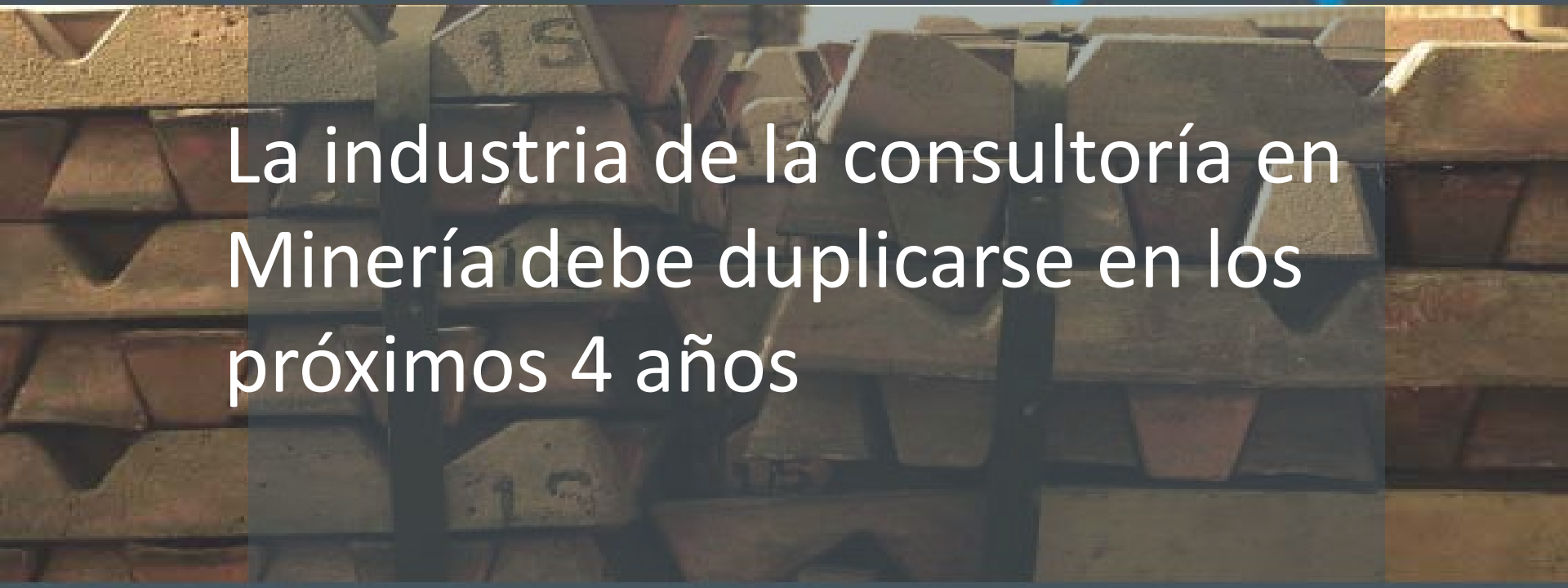


| | MMUSD |
|---|---------------|
| Quinquenio 2011 - 2015 Perú | 45.000 |
| Quinquenio 2011 - 2015 informado Brazil | 20.000 |
| Total | 65.000 |

“Demanda Total Quinquenio 2011-2015”



Desafío central



La industria de la consultoría en Minería debe duplicarse en los próximos 4 años

Estrategias a seguir

| | |
|--|-------------------|
| Transformarnos en el centro de desarrollo de proyectos mineros para Latinoamérica | OK |
| Capturar el interés de profesionales recién egresados | PENDIENTE 2012 |
| Capturar el interés de profesionales extranjeros | PENDIENTE 2012 |
| Capturar el interés de empresas consultoras expertas en minería de otros países en efectuar networking con empresas locales y sofisticar la oferta | EN EJECUCION |



GRACIAS

**Ingeniería de
Exportación**

Andrés Poch P.
Presidente AIC

2011