

INFORME SEMANAL DEL MERCADO INTERNACIONAL DEL COBRE

Semana del 25 de febrero al 1 de marzo de 2019

NOTICIAS ECONÓMICAS DE LA SEMANA CON INFLUENCIA SOBRE EL PRECIO DEL COBRE

Comportamiento semanal del precio del cobre.

Hoy el precio del cobre se situó en ¢US\$ 298,1 la libra, registrando un aumento de 1,3% respecto del viernes de la semana pasada. Las expectativas de un acuerdo que ponga fin a la guerra comercial entre Estados Unidos y China son positivas, lo que ha generado un constante aumento en el precio del cobre durante esta semana. Factores como los PMI de China y de la Eurozona han puesto una barrera, limitando un mayor crecimiento que podría haber tenido el precio del cobre.

Estados Unidos: PIB registró el mayor crecimiento desde 2015.

- El PIB creció 2,6% anual en el cuarto trimestre de 2018, luego del 3,4% registrado en el trimestre anterior. De este modo, en el 2018 el PIB creció 2,9%, siendo el mayor crecimiento desde 2015 y superando las expectativas del mercado.

- Los inicios de construcción de casas disminuyeron 11,2% en enero, a una tasa anual desestacionalizada de 1.078 millones de unidades, siendo el crecimiento más bajo desde septiembre de 2016 y se sitúa bajo las 1.250 millones de unidades esperadas por el mercado.

- El índice de confianza del consumidor, calculado por el Conference Board, aumentó 9,7 puntos hasta los 131,4 en febrero, esto ocurre luego de que en enero el indicador cayera a un mínimo de un año y medio debido al cierre parcial del gobierno y la volatilidad en los mercados financieros.

- Las solicitudes de subsidio por desempleo aumentaron en 8 mil, llegando hasta las 225 mil solicitudes la semana pasada, alcanzando un máximo en 10 meses.

Eurozona: PMI y Sentimiento Económico reflejan lenta evolución económica, sin embargo el empleo se ha mantenido.

- De acuerdo al Índice de Sentimiento Económico elaborado por la Comisión Europea, la confianza económica en el bloque bajó en febrero a 106,1 puntos, desde los 106,3 registrados en enero. La disminución del índice radica principalmente en Italia, Francia y Alemania.

- El PMI manufacturero bajó en febrero hasta 49,3 puntos, desde los 50,5 puntos registrados en enero, situándose por primera vez desde junio de 2013 en la zona de contracción. Cabe señalar que los 50 puntos separan la contracción de la expansión de la actividad económica. Las razones tras esta baja radican en el menor crecimiento mundial, la guerra comercial y la posible salida del Reino Unido de la Unión Europea.

- La tasa de desempleo se mantuvo en 7,8% en enero, situándose en el nivel más bajo desde octubre de 2008.

China: Actividad económica evidencia signos de desaceleración

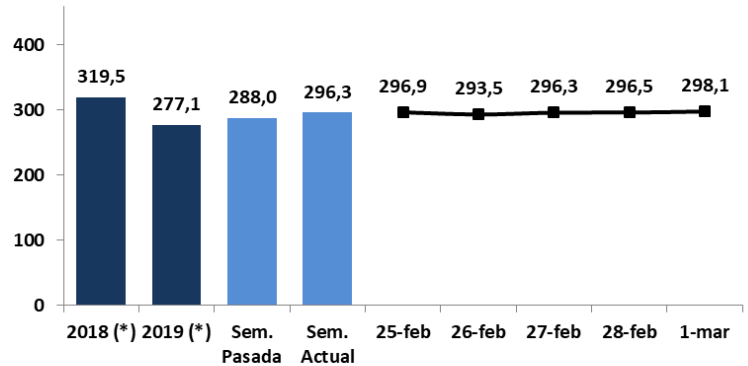
- El PMI oficial disminuyó a 49,2 en febrero, cifra que se sitúa bajo el 49,5 registrado en enero y en la zona de contracción de la actividad económica, por tercer mes consecutivo. Por su parte, el PMI manufacturero se contrajo en febrero hasta 49,5 desde 50,9 registrados el mes previo, siendo la primera vez que baja de los 50 puntos desde enero de 2009.

Exposición de los fondos de inversión al mercado del cobre

Esta semana la exposición neta (compras-ventas) de contratos a futuros de cobre por parte de los fondos de inversión que operan en la Bolsa de Metales de Londres continuó reforzando la posición larga (compras mayores que las ventas), lo que se encuentra alineado con las mejores expectativas para el mercado del cobre y las expectativas de un acuerdo que termine con la guerra comercial entre Estados Unidos y China.

LA SEMANA EN CIFRAS

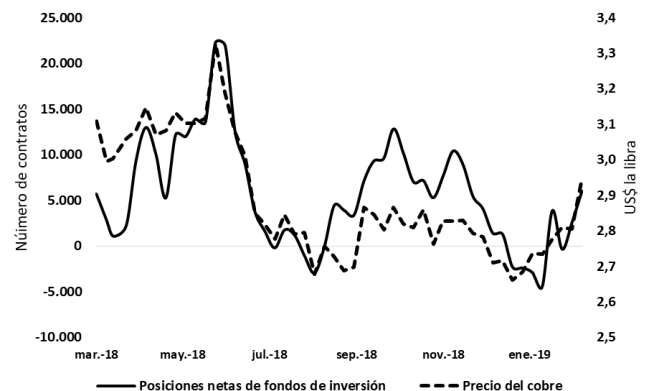
FIGURA 1: EVOLUCIÓN DEL PRECIO DEL COBRE (¢US\$/LB.)



(*) Promedio acumulado a igual día de 2018 y 2019

VARIACIONES SEMANALES DE PRECIO (c/lb)			
22-feb	1-mar	Var %	DIF
294,3	298,1	1,3	3,8
VARIACIONES DE INVENTARIOS TM			
22-feb	1-mar	Var %	DIF
418.230	405.429	-3,1	-12.801
VARIACIÓN DÍAS DE CONSUMO			
22-feb	1-mar	Var %	DIF
6,7	6,5	-3,0	-0,2
PRECIOS MÁXIMOS Y MÍNIMOS DEL AÑO			
	Valor	Fecha	
Max	298,1	1-mar-19	
Min	263,6	3-ene-19	

FIGURA 2: BOLSA DE METALES DE LONDRES POSICIÓN NETA DE FONDOS DE INVERSIÓN



Nota: Exposición neta de fondos de inversión al mercado del cobre corresponde a la evolución del número neto de contratos de futuros (compra-venta), lo que revela las expectativas implícitas de los inversores sobre la evolución del precio del cobre.

DETALLE DE INVENTARIOS EN BODEGAS

Los inventarios almacenados en las bolsas de metales registraron una disminución de 12.801 TM respecto del viernes pasado (-5,8%). Esta baja se produjo en las bolsas BML y COMEX. En lo que va del año los inventarios acumulan un alza de 15,6% respecto del cierre del año 2018.

Bodegas	1-mar T.M	Var. T.M		Var. %	
		Semana	Año	Semana	Año
Asia	16.200	900	325	5,9%	31,4%
Dubai					
Corea del Sur	3.175	600	750	23,3%	30,9%
Malasia	4.725	300	250	6,8%	94,8%
Singapur	8.300		75		11,0%
Estados Unidos	91.250	-9.875	1.250	-9,8%	-12,2%
Baltimore					
Chicago	39.425	-4.200	900	-9,6%	-9,6%
New Orleans	51.800	-5.675	350	-9,9%	-9,9%
Mobile	25				
St. Louis					
Panamá					
Europa	18.650	1.250	1.350	7,2%	16,7%
Alemania	2.000				
Bélgica	50				
España	25				
Holanda	11.625	-50	1.400	-0,4%	-7,7%
Italia	3.875	525	-50	15,7%	287,5%
Reino Unido	1.075	775	775	258,3%	258,3%
Suecia					
BML	126.100	-7.725	-6.075	-5,8%	-4,6%
COMEX	52.280	-5.076	-47.588	-8,8%	-8,8%
SHFE	227.049		108.363		-15,0%
Total	405.429	-12.801	54.700	-5,8%	15,6%

Los *warrants* cancelados¹ en la BML registran un aumento semanal de 4,9%, totalizando 103.900 TM, lo que equivale al 82,4% de los inventarios en bodegas.

INDICADORES RELEVANTES PARA EL COBRE PUBLICADOS LA PRÓXIMA SEMANA

Indicadores	EE.UU.	EUROZONA	CHINA
Balanza comercial	•		•
Confianza inversores SENTIX		•	
Construcción de nuevas viviendas	•		
Decisión sobre las tasas del BCE		•	
Gastos en construcción	•		
Índice de Precios al Consumidor			•
Índice de precios al productor		•	•
Pedidos de bienes durables	•		
Permisos de construcción	•		
PMI (Caixin) compuesto			•
PMI (Markit) Compuesto	•	•	
PMI (Markit) servicios	•	•	
Producto Interno Bruto		•	
Publicación Libro Beige de la FED	•		
Reservas internacionales			•
Solicitudes de subsidio por desempleo	•		
Tasa de desempleo	•		
Ventas minoristas		•	

INDICADORES ECONÓMICOS DE LOS PRINCIPALES PAÍSES / BLOQUES CONSUMIDORES DE COBRE

	EE.UU.	Eurozona	China
Var. PIB (% anualizado)			
T2-2017	3,1	2,4	6,9
T3-2017	3,2	2,6	6,8
T4-2017	2,9	2,7	6,8
T1-2018	2,0	2,5	6,8
T2-2018	4,2	2,2	6,7
T3-2018	3,4	1,6	6,5
T4-2018	2,6	1,8	6,4
Producción Industrial (Var. % 12 meses)			
ene-18	2,7	3,6	7,2
feb-18	3,5	2,6	7,2
mar-18	3,7	3,2	6,0
abr-18	3,5	1,6	7,0
may-18	3,5	2,6	6,8
jun-18	3,9	2,5	6,0
jul-18	4,1	0,5	6,0
ago-18	5,4	0,9	6,1
sep-18	5,6	0,9	6,4
oct-18	4,1	1,2	5,9
nov-18	3,9	-3,3	5,4
dic-18	4,0		5,7
PMI Manufacturero (puntos)			
feb-18	55,3	58,6	51,6
mar-18	55,6	55,6	51,0
abr-18	56,5	56,2	51,1
may-18	56,4	55,5	51,1
jun-18	55,4	55,0	51,0
jul-18	55,3	55,1	50,8
ago-18	54,7	54,6	50,6
sep-18	55,6	53,2	50,5
oct-18	55,7	52,0	49,9
nov-18	55,3	51,8	50,0
dic-18	53,9	51,4	49,7
ene-19	54,9	50,5	48,3
feb-19		49,3	
China Precio de Viviendas China (Var. % 12 meses)			
sep-18	oct-18	nov-18	dic-18
7,9	8,6	9,3	9,7

¹ Indicador que anticipa la salida de inventarios respondiendo a expectativas de demanda.

ESTADÍSTICAS MINERAS

Resumen Anual

PRECIOS	2016	2017	Var. %	Prom. semana 25/02 - 01/03
Cobre (cUS\$/lb)	220,6	279,7	26,8%	296,3
Oro (US\$/Oz Troy)	1.249,8	1.257,9	0,6%	1.323,7
Plata (US\$/Oz Troy)	17,1	17,0	-0,5%	15,8
Molibdeno (US\$/lb)	6,5	8,2	25,9%	11,8

INVENTARIOS EN BOLSA DE METALES	2016	2017	Var. %	1-mar
A fin de cada periodo, TM				
BML	322.225	201.725	-37,4%	126.100
COMEX	80.112	191.572	139,1%	52.280
Shanghái	146.598	150.489	2,7%	227.049
Total Inventarios	548.935	543.786	-0,9%	405.429
Días de Consumo	8,8	8,7	-1,1%	6,5

PRODUCCIÓN CHILENA DE COBRE	2016	2017	Var. %	Acumulado a diciembre		
Miles de TM				2017	2018	Var. %12 m.
Producción Cobre Mina	5.553	5.504	-0,9	5.504	5.831	6,0
Cátodos SX-EW	1.660	1.586	-4,5	1.586	1.575	-0,7
Concentrados	3.892	3.918	0,7	3.917	4.256	8,7
Producción Cobre Refinado	2.613	2.429	-7,0	2.430	2.461	1,3
Oro (kg. De fino)	43.204	35.932	-16,8	35.932	36.123	0,5
Plata (Kg. De fino)	1.453.126	1.259.612	-13,3	1.258.545	1.243.408	-1,2
Molibdeno (TM fino)	55.647	62.746	12,8	62.764	60.705	-3,3
Concentrados	55.647	62.746	12,8	62.764	60.705	-3,3
Óxidos	-	-	-	-	-	-

PRINCIPALES PRODUCTORES DE COBRE	2016	2017	Var. %	Acumulado a octubre		
Miles de TM				2017	2018	Var. %12 m.
Chile	5.553	5.504	-0,9	4.473	4.711	5,3
Perú	2.354	2.445	3,9	2.014	1.993	-1,0
China	1.851	1.656	-10,5	1.391	1.197	-14,0
Estados Unidos	1.431	1.256	-12,2	1.229	985	-19,9
Total Mundo	20.403	20.256	-0,7	16.901	17.015	0,7

PRINCIPALES IMPORTADORES NETOS (**)	2016	2017	Var. %	Acumulado a octubre		
Miles de TM				2017	2018	Var. %12 m.
Refinado	9.538	8.844	-7,3	7.387	7.726	4,6
China	3.629	3.243	-10,6	2.586	3.597	39,1
Estados Unidos	701	820	16,9	529	406	-23,2
Alemania(*)	720	641	-11,0	715	651	-8,9
Italia*	605	634	4,7	524	376	-28,3
Blister	1.196	1.484	24,1	1.203	995	-17,3
China(**)	707	800	13,0	666	471	-29,3
Bélgica	189	256	35,6	205	174	-15,1
Canadá	30	150	403,0	119	82	-31,1
Alemania(*)	52	109	110,2	88	89	0,5
Concentrados	7.770	8.361	7,6	6.335	6.901	8,9
China	1.263	4.333	243,1	3.476	4.144	19,2
Japón	1.283	1.183	-7,8	1.035	883	-14,7
España(*)	470	530	12,8	426	393	-7,8
Corea del Sur	390	413	5,8	341	222	-35,0
Total Mundo	18.503	18.689	1,0	14.925	15.621	4,7

Fuentes: World Metal Statistics, BML, COMEX, SHFE Y COCHILCO.

(*) Acumulado a julio.

(**) A partir de marzo de 2018 China dejó de publicar información detallada de importaciones de cobre.

INFORME SEMANAL DEL MERCADO INTERNACIONAL DEL COBRE

Semana del 25 de febrero al 1 de marzo de 2019

ESTADÍSTICAS MINERAS MENSUALES

PRODUCTOS PRECIOS	2018												2019	
	Ene	Feb	Mar	Abr	May	Jun	Jul	Ago	Sep	Oct	Nov	Dic	Ene	Feb
Cobre (cUS\$/lb)	321,2	317,6	308,3	310,2	309,4	315,5	283,4	274,0	273,1	281,95	280,9	276,4	269,1	284,8
Oro (US\$/Oz Troy)	1.332,8	1.333,8	1.325,6	1334,4	1303,6	1.282,1	1.238,1	1.201,9	1.199,2	1.214,7	1.221,3	1.249,9	1291,6	1.319,8
Plata (US\$/Oz Troy)	17,2	16,7	16,5	16,6	16,5	16,5	15,7	15,0	14,3	14,58	14,4	14,7	15,6	15,8
Óxido de Molibdeno (US\$/lb)	11,6	12,4	12,8	12,2	11,6	11,1	11,3	12,1	12,1	12,1	12,0	12,2	12,2	12,2
INVENTARIOS EN BOLSA DE METALES A fin de cada periodo, TM														
BML	305.575	330.800	383.075	334.650	311.525	294.525	254.425	264.925	202.400	137.625	136.175	132.175	149.200	128.475
COMEX	200.521	208.994	212.215	225.657	209.890	203.192	186.886	172.874	157.596	142.822	124.489	99.868	77.991	52.280
Shanghái	164.206	218.532	306.211	249.732	272.254	263.968	197.068	138.001	111.995	148.943	131.042	118.680	142.727	227.049
Total Inventarios	670.302	758.326	901.501	810.039	793.669	761.685	638.379	575.800	471.991	429.390	391.706	350.723	369.918	407.804
Días de Consumo	10,7	12,1	14,4	12,9	12,7	12,2	10,2	9,2	7,5	6,9	6,3	5,6	5,9	6,5
PRODUCCIÓN CHILENA DE COBRE Miles de TM														
Producción Cobre Mina	477	453	454	447	496	472	482	462	478	490	537	550		
Cátodos SX-EW	134	125	133	128	137	133	128	119	119	133	138	145		
Concentrados	342	328	355	319	358	340	354	340	359	358	399	405		
Producción Cobre Refinado	202	190	211	204	223	211	201	211	191	196	211	210		
Oro (kg. De fino)	2.494	2.770	2.890	2.780	2.963	2.781	2.918	2.864	3.152	3.178	3.560	3.774		
Plata (Kg. De fino)	85.325	104.947	104.988	106.235	104.212	102.529	102.327	94.185	95.829	99.416	121.863	121.552		
Molibdeno (TM fino)	4.744	5.260	5.259	4.553	5.204	4.831	4.967	5.131	4.866	5.676	5.419	4.795		
Concentrados	4.744	5.260	5.259	4.553	5.204	4.831	4.967	5.281	4.866	5.676	5.419	4.795		
Óxidos	-	-	-	-	-	-	-	-	-	-	-	-		
PRINCIPALES PRODUCTORES DE COBRE Miles de TM (*)														
Chile	477,1	453,1	454,1	447	496	472	482	462	478	490	537	550		
Perú	188,5	178,5	200,5	185,6	214,1	206,9	195,6	207,2	209,8	206				
China	111,3	111,3	120,7	120,6	120,6	120,6	120,6	120,6	125,2	125				
Estados Unidos	99,0	85,8	92,5	100,0	99,1	113,0	98,8	98,8	98,8	99				
Total Mundo	1.672	1.618	1.717	1.674	1.750	1.713	1.713	1.692	1.725	1.740				
PRINCIPALES IMPORTADORES NETOS Miles de TM (*)														
Refinado	808	663	791	1.100	891	844	796	687	682	466				
China	315	230	309	637	430	400	322	288	358	309				
Alemania	54	57	55	68	54	59	60	-	-	-				
Estados Unidos	81	78	75	62	65	66	60	48	62	54				
Italia	51	43	52	48	67	41	47	28	-	-				
Blister	124	130	143	56	38	41	122	127	129	84				
China (**)	-	84	71	-	-	-	70	76	106,7	63				
Bélgica	16	22	28	28	19	20	29	13	-	-				
Canadá	16	5	19	0	2	1	4	18	1	16				
Alemania	14	3	8	22	8	6	2	11	15	-				
Concentrados	649	589	703	758	750	760	769	684	689	550				
China	405	363	400	389	395	440	461	416	482	392				
Japón	-	-	114	105	137	110	94	120	99	105				
España	67	22	52	57	63	44	53	36	-	-				
Corea del Sur	-	-	30	47	34	42	35	34	-	-				
Total Mundo	1.581	1.382	1.637	1.914	1.679	1.644	1.687	1.498	1.500	1.100				

Fuentes: World Metal Statistics, BML, COMEX, SHFE y COCHILCO.

(*) Cifras provisionales 2018.

(**) A partir de marzo de 2018 China dejó de publicar información detallada de importaciones de cobre