

NOTICIAS ECONÓMICAS DE LA SEMANA CON INFLUENCIA SOBRE EL PRECIO DEL COBRE

Principales factores que afectaron el precio del cobre esta semana:

Hoy, el precio del cobre registró una baja de 0,77% en comparación con el cierre de la semana pasada. El lunes, la cotización fue de 443 cUS\$/lb, mientras que hoy se situó en 443,8 cUS\$/lb. A pesar de esta leve caída, el precio ha mantenido una variación positiva de 8,6% en los últimos 20 días de transacciones. Además, el valor promedio anual hasta la fecha es de 414,8 cUS\$/lb, lo que supera en 25,9 centavos de dólar por libra al promedio del mismo período de 2023.

El precio del cobre se encamina a su mayor avance mensual desde abril debido a las medidas de estímulo económico aplicadas en China, el principal consumidor de metales. El Banco Central de ese país anunció que reducirá las tasas hipotecarias para impulsar el asediado mercado inmobiliario, lo que aumentó la confianza en los metales industriales. Esto ha provocado un alza del yuan chino, haciendo que el cobre sea más atractivo para compradores fuera de EE.UU.

A nivel global, se espera que el mercado del cobre crezca significativamente en 2024, con una producción proyectada de 22,9 millones de toneladas, un 3,2% más que en 2023. Este crecimiento será impulsado por expansiones mineras clave en Chile, República Democrática del Congo, Rusia y China. Chile, como uno de los principales productores, verá un aumento sustancial en su producción, especialmente en la mina Quebrada Blanca, cuya producción crecerá un 303% en 2024.

A pesar de estas proyecciones optimistas, la actividad industrial en China sigue siendo débil. El Índice de Gestores de Compras (PMI) manufacturero ha estado por debajo de 50 puntos durante cinco meses consecutivos, alcanzando 49,8 puntos en septiembre frente a 49,1 en agosto, lo que indica una contracción continua en el sector. Por su parte, el PMI de servicios Caixin reflejó también una ralentización en la actividad, lo que sugiere que tanto el sector industrial como el de servicios enfrentan desafíos en el contexto económico actual.

Debido a tensiones en Medio Oriente, el precio del petróleo ha aumentado afectando los costos de producción y la logística de transporte, lo que podría terminar impactando a la industria de metales industriales. Si bien las recientes medidas de estímulo en China impactaron positivamente el precio del cobre respecto de meses previos, surgen dudas si será suficiente para mantener el nivel de cotización en el mediano plazo o se requieren estímulos adicionales.

CIFRAS SEMANALES DEL MERCADO DEL COBRE

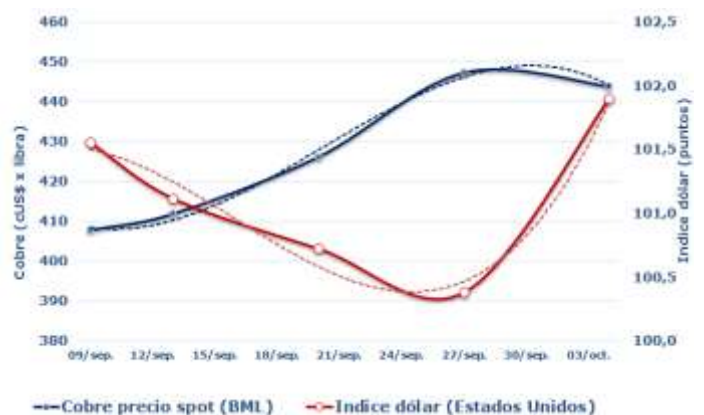
FIGURA 1: EVOLUCIÓN DEL PRECIO DEL COBRE (¢US\$/LB.)



TABLA 1: PRINCIPALES PARÁMETROS DEL MERCADO DEL COBRE

VARIACIONES SEMANALES DE PRECIO (c/lb)			
27-sep	04-oct	Var %	DIF
447,2	443,8	-0,8%	-3,4
VARIACIONES DE INVENTARIOS TM			
27-sep	04-oct	Var %	DIF
497.381	500.578	0,6	3.196
VARIACIÓN DÍAS DE CONSUMO			
27-sep	04-oct	Var %	DIF
7,9	8,0	1,3	0,1
PRECIOS MÁXIMOS Y MÍNIMOS DEL AÑO (c/lb.)			
2024	Valor	Var %	Amplitud
Max	492,5		125,7
Min	366,8		

FIGURA 2: RELACIÓN PRECIO DEL COBRE E ÍNDICE DÓLAR



INVENTARIOS EN BODEGAS DE BOLSAS DE METALES

Los inventarios de cobre en las bodegas de Taiwán alcanzaron 134.725 toneladas métricas (TM), mientras que en Corea del Sur se registraron 96.000 TM. Con estos niveles, Asia concentra el 78,5% de las existencias globales, seguida por Europa con un 9,3% y Estados Unidos con un 12,2%.

Los warrants cancelados, es decir, las existencias listas para entrega, representan el 24,6% del total. A nivel global, los inventarios de cobre en los almacenes supervisados por las bolsas aumentaron en 1.271 TM, alcanzando un total de 500.578 TM. Esto supone un incremento semanal del 0,3% y un alza del 134% en lo que va del año, suficiente para cubrir 8,0 días de consumo mundial.

En cuanto a las bolsas específicas, las existencias en la Bolsa de Futuros de Shanghai (SHFE) llegaron a 141.625 TM, mientras que la Bolsa de Metales de Londres (LME) redujo sus inventarios a 298.525 TM. Por su parte, la Bolsa Mercantil de Chicago (CME) registró 60.428 TM.

TABLA 3: RELACIÓN ENTRE INVENTARIOS Y PRECIO DEL COBRE

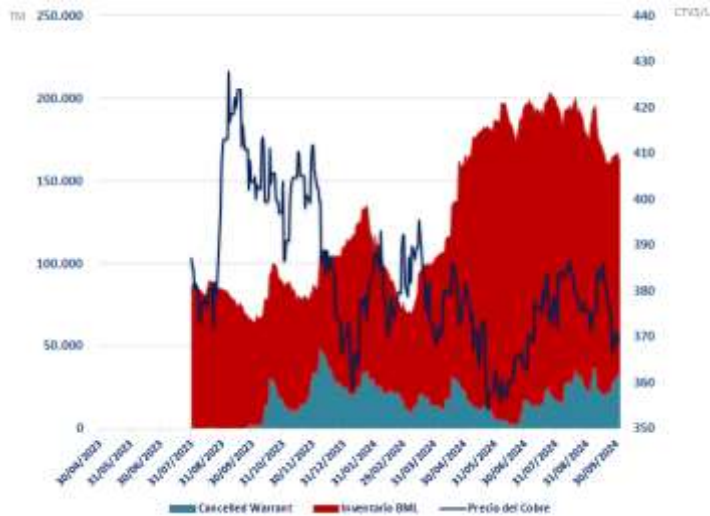


TABLA 2: RESUMEN INVENTARIOS

Bodegas	T.M	Variación T.M		Var. %	
		Semana	Año	Semana	Año
Asia	251.450	-3.325	239.225	-1,3%	1956,9%
Emiratos Arabes					
Corea del Sur	96.000	-3050	93175	-3,1%	3298%
Malasia	800		350		78%
Singapur	19.925	500	12150	2,6%	156%
Taiwán	134.725	-775	133550	-1%	11366%
América	525	-69.525		-99,3%	
Baltimore			-50		-100,0%
Chicago					
New Orleans	500		-67.525		-99%
Mobile	25		-1.950		-98,7%
St. Louis					
Panamá					
Europa	46.550	-675	-36.875	-1,4%	-44,2%
Holanda	37.900	-475	-12.100	-1,2%	-24,2%
Bélgica					
España					
Alemania	7.525		-22.225		-75%
Italia	1.125	-200	-2.550	-15,1%	-69%
Reino Unido					
Suecia					
BML	298.525	-4.000	132.825	-1,3%	80%
COMEX	60.428	4.054	43.363	7,2%	254%
SHFE	141.625	1.217	112.907	0,9%	393%
Total	500.578	1.271	289.095	0,3%	134%

FIGURA 3: ÍNDICE DE GERENTES DE COMPRAS DEL SECTOR MANUFACTURERO (PMI)

