

## NOTICIAS ECONÓMICAS DE LA SEMANA CON INFLUENCIA SOBRE EL PRECIO DEL COBRE

### Principales factores que afectaron el precio del cobre esta semana:

Hoy, el precio del cobre experimentó una caída del 1,08% en comparación con el cierre de la semana anterior. El lunes, la cotización se situó en 431,1 cUS\$/lb, mientras que hoy cerró en 422,9 cUS\$/lb. En los últimos 20 días, el precio ha mantenido una tendencia negativa, acumulando una baja del 2,8%. Hasta la fecha, el precio promedio anual del cobre es de 416,5 cUS\$/lb, lo que representa un incremento de 30,7 centavos de dólar por libra respecto al promedio del mismo periodo en 2023.

La reciente victoria de Donald Trump en las elecciones presidenciales de EE.UU. ha generado volatilidad en los mercados de metales y una notable apreciación del dólar, influyendo en el precio del cobre. La expectativa de políticas comerciales restrictivas hacia China, el mayor consumidor mundial de cobre, aumenta las tensiones comerciales y reduce las expectativas de demanda industrial en el país asiático. La posibilidad de aranceles adicionales sobre productos chinos podría desencadenar una desaceleración en la economía china, impactando negativamente la demanda de cobre y ejerciendo presión a la baja sobre su precio.

El fortalecimiento del dólar, impulsado por las políticas fiscales y de desregulación que propone Trump, también afecta la dinámica del mercado de metales. En tiempos de incertidumbre, el dólar es visto como un activo de refugio, y su apreciación encarece los metales transados en esta moneda, desincentivando las compras de cobre a nivel global. Este escenario se ve reforzado por la anticipación de políticas económicas expansivas, como recortes de impuestos, que elevan la confianza en el crecimiento económico de EE.UU., pero limitan la recuperación del cobre en el mercado internacional.

A corto y mediano plazo, las inversiones industriales en países exportadores hacia EE.UU. podrían verse afectadas, reduciendo la demanda de cobre en aplicaciones industriales. Además, la acumulación de inventarios en China, en un contexto de baja demanda, contribuye a la caída en el precio del metal. Si bien el mercado espera algún soporte debido a estímulos en China, el dólar fuerte y las restricciones comerciales proyectadas por la administración Trump imponen un límite a la tendencia alcista del precio del cobre, lo cual dependerá de la agresividad de las políticas comerciales que imponga la nueva administración de EE.UU.

## CIFRAS SEMANALES DEL MERCADO DEL COBRE

FIGURA 1: EVOLUCIÓN DEL PRECIO DEL COBRE (¢US\$/LB.)

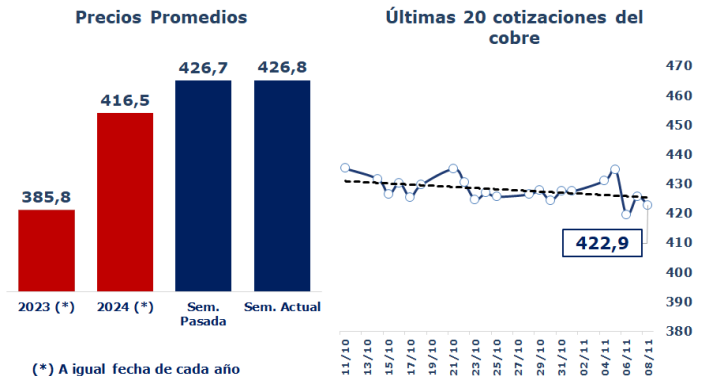
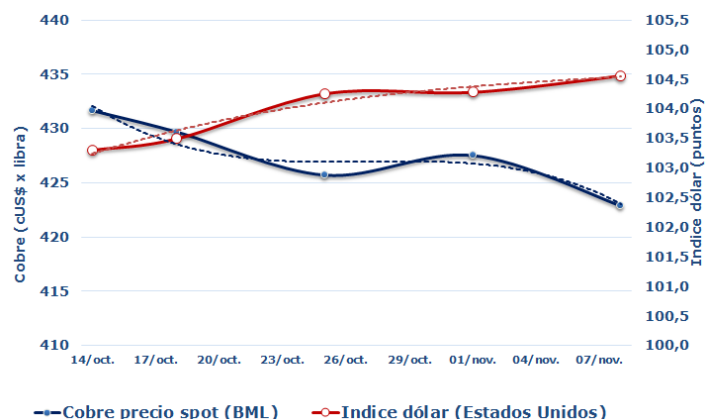


TABLA 1: PRINCIPALES PARÁMETROS DEL MERCADO DEL COBRE

VARIACIONES SEMANALES DE PRECIO (¢/lb)			
01-nov	08-nov	Var %	DIF
427,5	422,9	-1,1%	-4,6
VARIACIONES DE INVENTARIOS TM			
01-nov	08-nov	Var %	DIF
507.827	492.704	-3,0	-15.122
VARIACIÓN DÍAS DE CONSUMO			
01-nov	08-nov	Var %	DIF
8,1	7,9	-2,5	-0,2
PRECIOS MÁXIMOS Y MÍNIMOS DEL AÑO (¢/lb.)			
2024	Valor	Var %	Amplitud
Max	492,5		125,7
Min	366,8		

FIGURA 2: RELACIÓN PRECIO DEL COBRE E ÍNDICE DÓLAR



# INFORME SEMANAL DEL MERCADO INTERNACIONAL DEL COBRE

Semana del 04 al 08 de noviembre de 2024

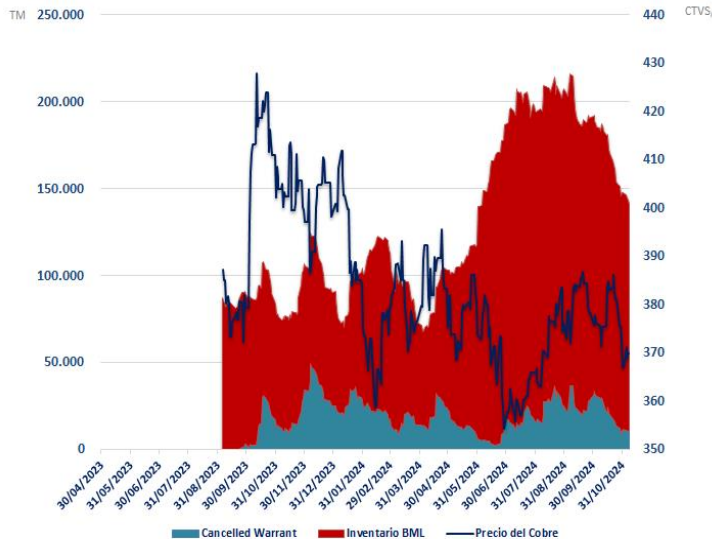
## INVENTARIOS EN BODEGAS DE BOLSAS DE METALES

Los inventarios de cobre en las bodegas de Taiwán alcanzaron 115.750 toneladas métricas (TM), mientras que en Corea del Sur se registraron 86.350 TM. Con estos niveles, Asia concentra el 73,5% de las existencias globales, seguida de Europa con un 10% y Estados Unidos con un 16,5%.

Los warrants cancelados, es decir, las existencias listas para entrega, representan el 8,2% del total. A nivel global, los inventarios de cobre en almacenes supervisados por las bolsas de metales disminuyeron en 12.647 TM, alcanzando un total de 492.704 TM. Esto implica una caída semanal del 2,5% con respecto al cierre de la semana pasada, aunque registra un aumento del 131% en lo que va del año, suficiente para cubrir 7,9 días de consumo mundial.

En cuanto a inventarios, la Bolsa de Futuros de Shanghái (SHFE) reporta 139.662 toneladas métricas (TM), mientras que la Bolsa de Metales de Londres (LME) cuenta con 272.400 TM. Por su parte, la Bolsa Mercantil de Chicago (CME) registra 80.642 TM.

**FIGURA 3: RELACIÓN ENTRE INVENTARIOS Y PRECIO DEL COBRE**



**TABLA 2: RESUMEN INVENTARIOS**

Bodegas	T.M	Variación T.M		Var. %	
		Semana	Año	Semana	Año
<b>Asia</b>	<b>222.525</b>	<b>-1.275</b>	<b>210.300</b>	<b>-0,6%</b>	<b>1720,2%</b>
Emiratos Arabes					
Corea del Sur	86.350	-200	83525	-0,2%	2957%
Malasia	1.375		925		206%
Singapur	19.050	-125	11275	-0,7%	145%
Taiwán	115.750	-950	114575	-1%	9751%
<b>América</b>	<b>525</b>	<b>-69.525</b>		<b>-99,3%</b>	
Baltimore			-50		-100,0%
Chicago					
New Orleans	500		-67.525		-99%
Mobile	25		-1.950		-98,7%
St. Louis					
Panamá					
<b>Europa</b>	<b>49.350</b>	<b>2.300</b>	<b>-34.075</b>	<b>4,9%</b>	<b>-40,8%</b>
Holanda	40.825	2.375	-9.175	6,2%	-18,4%
Bélgica					
España					
Alemania	7.525		-22.225		-75%
Italia	1.000	-75	-2.675	-7,0%	-73%
Reino Unido					
Suecia					
<b>BML</b>	<b>272.400</b>	<b>1.025</b>	<b>106.700</b>	<b>0,4%</b>	<b>64%</b>
<b>COMEX</b>	<b>80.642</b>	<b>-113</b>	<b>63.578</b>	<b>-0,1%</b>	<b>373%</b>
<b>SHFE</b>	<b>139.662</b>	<b>-13.559</b>	<b>110.944</b>	<b>-8,8%</b>	<b>386%</b>
<b>Total</b>	<b>492.704</b>	<b>-12.647</b>	<b>281.222</b>	<b>-2,5%</b>	<b>131%</b>

Este informe fue elaborado en la Dirección de Estudios y Políticas Públicas por:

**Paulina Ávila Cortés**

Analista Mercado Minero

**Nicolás Rojas Cueva**

Analista Mercado Minero

**Patricia Gamboa Lagos**

Directora de Estudios y Políticas Públicas