



COCHILCO
Ministerio de Minería

Gobierno de Chile



CUENTA PÚBLICA PARTICIPATIVA '23

COMISIÓN CHILENA DEL COBRE

Mayo de 2023

Contenidos

- **Logros áreas estratégicas:**

- ✓ Dirección de Fiscalización

- ✓ Dirección de Evaluación de Inversiones y Gestión Estratégica

- ✓ Dirección de Estudios y Políticas Públicas

- **Consejo de la Sociedad Civil**

- **Desafíos**



Dirección de Fiscalización

FISCALIZACIÓN

Principales funciones

Fiscalizar valor de las exportaciones de cobre y sus subproductos

Auditar la gestión de Codelco y Enami

Determinar reserva de cobre para la industria manufacturera nacional

Asesorar a Invest Chile respecto de solicitudes de inversión extranjera

Fiscalización de la gestión de las empresas mineras estatales: Codelco y Enami.

Número de auditorías

24 auditorías

- 18 Codelco
- 6 Enami

6 auditorías de seguimiento

- 4 Codelco
- 2 Enami

115 solicitudes adicionales

- 33 Línea de Denuncia
- 48 requerimientos especiales
- 34 Solicitados por CGR

Fiscalización valor de las exportaciones de cobre y sus subproductos

Fiscalización exportaciones de cobre y subproductos

Se realizaron 18 informes de fiscalización

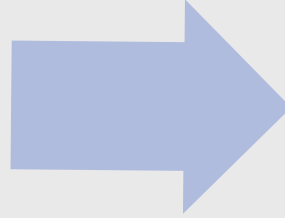
Se revisaron 24.982 Informes de Variación de Valor (acumulado). Cobertura de 63 empresas

**Se emitieron 361 Certificados de Origen.
En mayo función pasó a Sofofa**

Proceso en el Comité de Sanciones

Procesos: 11 (1 en actual tramitación)

- El Comité ha realizado investigaciones respecto de 21 exportadores.



Multas aplicadas

- \$ 121.534.409

Defensa judicial sanciones empresas exportadoras

Reclamo de Ilegalidad, Corte de Apelaciones

- 5 empresas han interpuesto 12 recursos:
- 4 ganados en Corte de Apelaciones (2 confirmados por C. Suprema), 3 desistidos y 5 en actual tramitación.

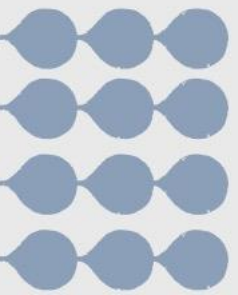
Mesa de Trazabilidad de Minerales



La “Mesa Interinstitucional de Trazabilidad de Minerales - Concentrados de Cobre” surge como una iniciativa de los ministerios de Minería y Hacienda, el primer trimestre del año 2022.

El objetivo principal es levantar y proporcionar antecedentes a la ciudadanía respecto al proceso de fiscalización de las exportaciones de cobre y subproductos y el rol de las distintas instituciones del Estado que participan para dar más transparencia a esta función.

Los participantes de la mesa son: Cochilco, Ministerio de Hacienda, Servicio Nacional de Aduanas, Servicio de Impuestos Internos y Sernageomin.



Asesorar a InvestChile respecto de solicitudes de inversión extranjera

- ❑ Se efectuaron **5** auditorías al cumplimiento de los contratos de inversión suscritos por empresas extranjeras con el Estado de Chile a través del DL 600.

Determinar reserva de cobre para la industria manufacturera nacional

MANUFACTURERO	RESERVA SOLICITADA 2023 (TONS)
ARGENTA LTDA.	40
CEMBRASS S.A.	9.400
COBRE CERRILLOS S.A.	40.000
COLADA CONTINUA CHILENA	12.500
COVISA S.A.	10.200
EQUIIP LTDA.	400
NEXANS CHILE S.A.	14.000
QUIMETAL INDUSTRIAL LTDA.	5.000
TOTAL CABLES SPA	1.200
TOTAL	92.740

Dirección de Evaluación de Inversiones y Gestión Estratégica

Funciones empresas mineras del Estado



Evaluación de proyectos de inversión

Evaluación proyectos de inversión

Codelco

195 proyectos

US\$ 3.179 millones
sobre un total de
US\$ 18.340 millones

Enami

47 proyectos

US\$ 25,63 millones
sobre un total de
US\$85,70 millones

Proyectos relevantes recomendados:

CODELCO

Nombre del proyecto	División	Monto total recomendado (millones de US\$)
Explotación Chuquicamata Subterránea	Chuquicamata	4.810
Proyecto Andes Norte - Nuevo Nivel Mina	El Teniente	1.907
Nuevo Sistema de Traspaso Mina Planta	Andina	1.335
Construcción Proyecto Rajo Inca Salvador	Salvador	1.296
Infraestructura Continuidad Fase 1	Chuquicamata	1.034

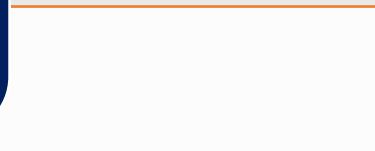
Proyectos relevantes recomendados:

ENAMI

Nombre del proyecto	Área	Monto total recomendado (millones de US\$)
Plan de Cierre Plante Ovalle	Gerencia de Plantas	18,7
Depósito de Relaves Interior Planta Vallenar	Pta. Vallenar	18,4
Estudio de Exploración Básica Salares Enami	Gerencia de Desarrollo Minero	7,0



Dirección de Estudios y Políticas Públicas



Principales funciones

Asesorar en el diseño y evaluación de políticas públicas sectoriales

Generar información estadística, de carácter público que permita dar mayor transparencia al mercado

Representar al Estado de Chile en foros mineros internacionales y nacionales

Informes, estadísticas:

30

- Estudios especializados: economía circular; uso de energías renovables; consumo de agua y energía; tendencia mercado del cobre; productividad en la minería chilena; mercado del litio; innovación; costos; catastro de proyectos, exploración entre otros.

312

- La Rueda diaria e informes semanales del mercado del cobre.

17

- Reportes estadísticos (mensual, trimestral, anual)

ESTUDIOS NUEVOS

- **Proyección de crecimiento de la demanda de cobre a los años 2025/2030/2040**
- **Balance sobre el Impuesto Específico a la Actividad Minera**
- **Análisis del impacto socioeconómico de la actividad minera a nivel regional**
- **Medición encadenamientos productivos**
- **Hidrógeno verde en la minería chilena: estado del arte y principales desafíos**
- **Políticas de género vinculadas al sector minero**
- **Monitoreo del estado de los relaves mineros en Chile**
- **Industria manufacturera del cobre (nanocobre y otros)**



Consejo de la Sociedad Civil





- El Consejo de la Sociedad Civil de Cochilco está compuesto por 15 organizaciones que representan a distintas categorías de la sociedad que tienen relación con el sector minero: gremios, universidades, centros de formación técnica, organizaciones de trabajadores, ONG mineras representada por mujeres, organizaciones de interés público, y pueblos originarios.
- Durante el año 2022 el Cosoc sesionó en diez oportunidades.
- Hoy está en proceso de renovación.





DESAFÍOS



Desafíos 2023:

- ❑ Trabajar en la modernización normativa de Cochilco para enfrentar adecuadamente los nuevos y exigentes desafíos que enfrenta el sector.
- ❑ Potenciar y gestionar convenios de colaboración con organismos competentes del Estado en el ámbito de la fiscalización.
- ❑ Fortalecer el desarrollo de metodologías de auditoría ágiles y de gestión de riesgos.
- ❑ Potenciar la Línea de Denuncias de investigación para promover la participación ciudadana.
- ❑ Fortalecer la evaluación y recomendación de los proyectos de inversión de Codelco.
- ❑ Activa participación en la Mesa de Fundición y Refinería, que lidera el Ministerio de Minería.
- ❑ Profundizar la relación con actores relevantes de la industria, tales como las asociaciones gremiales, universidades, organismos públicos y privados, y la ciudadanía.
- ❑ Aumentar la participación en instancias del sector para promover el conocimiento que generamos a través de sus informes y estudios.
- ❑ Activa participación en Mesa Interinstitucional de Trazabilidad de Minerales - Concentrados de Cobre” .



COCHILCO
Ministerio de Minería

Gobierno de Chile



CUENTA PÚBLICA PARTICIPATIVA '23

COMISIÓN CHILENA DEL COBRE

Mayo de 2023